

FibuNet Premiumausstattung



OP-Analyse, Auslandzahlungsverkehr und Fremdwahrung, Premium-Modul

Leistungsfahige Zusatzkomponenten fur Ihre FibuNet Lizenz

Mit der Premiumausstattung konnen Sie Ihre FibuNet-Lizenz um leistungsfahige Komponenten erweitern und zu einer Profi-Anwendung fur den gehobenen Mittelstand ausbauen.

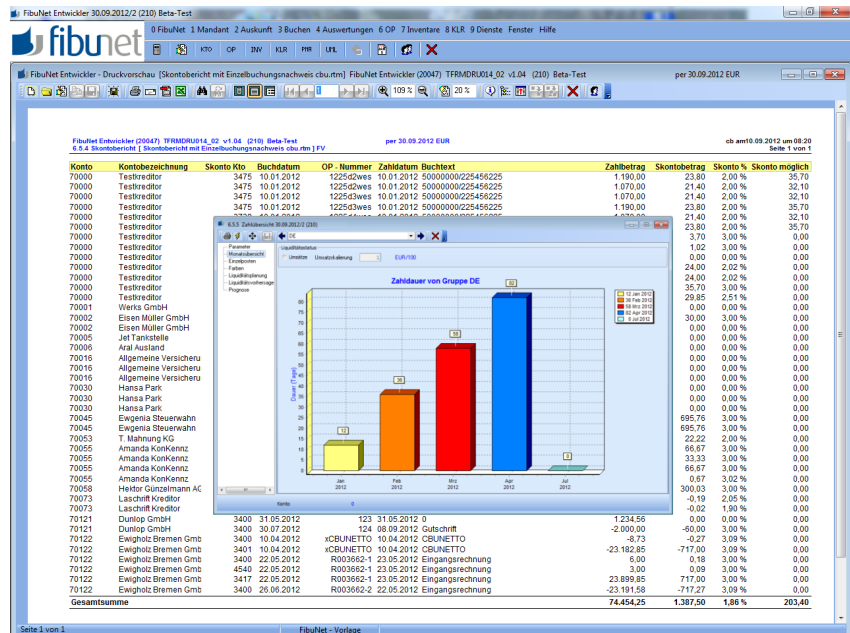


Abbildung 1: Beispiele der OP-Analyse: Skontobericht mit Einzelbuchungsnachweis und grafische Darstellung der Zahlubericht nach Monaten.

OP-Analyse fur gutes Zahlungsmanagement

Professionelles Zahlungsmanagement heit, die richtige Manahme in der richtigen Dosierung zur richtigen Zeit zu ergreifen.

Werten Sie dafur mit dem Modul OP-Analyse Ihre Offenen Posten gezielt aus: Analysieren Sie das Zahlungsverhalten Ihrer Kunden. Ermitteln Sie die realisierten Skonti oder suchen Sie mandantenubergreifend nach doppelten Belegen.

Damit sind Sie bestens vorbereitet, fur maßgeschneiderte Zahlungsvereinbarungen und fur eine sichere Vorausschau Ihrer Zahlungsstrome.

Fur den Jahresabschluss wird die pauschale Wertberichtigung automatisch berechnet.

Auslandszahlungsverkehr und Fremdwahrung

Der Auslandszahlungsverkehr lasst sich mit FibuNet reibungslos und komfortabel abwickeln.

Die bankublichen Programme, internationalen Normen und Codes werden dabei berucksichtigt. Die DTAZV-Datei kann bei jeder Bank eingelesen oder per DFU mit den bankublichen Programmen versendet werden. Der FibuNet-ubliche Automatisierungsgrad reduziert manuelle Tatigkeiten beim Auslandszahlungsverkehr auf ein Minimum.

Fur Nicht-Euro-Lander steht auf Wunsch das leistungsfahige Fremdwahrungsmodul zur Verfugung.

Premium-Modul fur High-Level Finanzbuchhaltungen

Mit dem Premium-Modul erweitern Sie FibuNet um Losungen, die hohe Anspruche an die Finanzbuchhaltungssoftware erfullen.

Menus konnen pro Benutzer definiert werden, die Rechteverwaltung wird um ein Rollenkonzept erweitert.

Fur Abschlussbuchungen stehen die 13. bis 19. Buchungsperiode zur Verfugung.

Verwalten Sie individuelle Belegnummernkreise oder nutzen Sie die externe Journalinfo, die jeden Buchungssatz um bis zu 99 frei konfigurierbare Zusatzfelder erweitert.





OP-Analyse, Auslandzahlungsverkehr und Fremdwährung, Premium-Modul

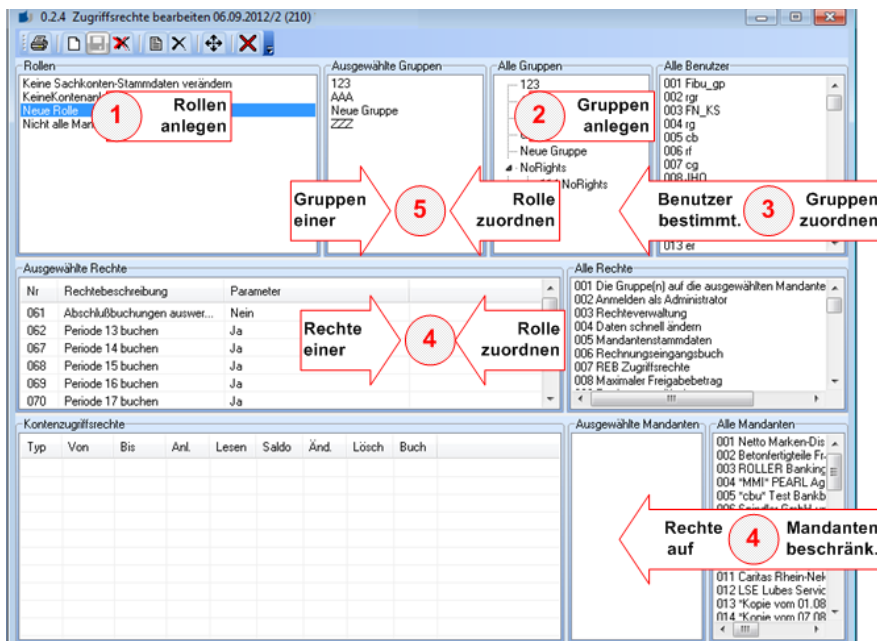


Abbildung 2:
Zur Verwaltung der Zugriffsrechte werden die Benutzer in Gruppen und die Rechte in Rollen zusammengefasst.

OP-Analyse im Überblick

- Skontorealisation
- doppelte Belege
- Ermittlung der pauschalen Wertberichtigung
- Analyse des Zahlungsverhaltens
- Währungsbewertung

Auslandzahlungsverkehr im Überblick

- ausländische Bankleitzahlen (SWIFT-Code) sind hinterlegt
- automatische Überprüfung der Bankverbindungen
- kein Eingeben des SWIFT-Code und der Kostenverrechnungs- und Weisungsschlüssel nötig
- Verwaltung der Fälligkeiten Ihrer Offenen Posten
- automatischer Zahlungsvorschlag
- Diskettenclearing mit automatischen Bundesbankmeldungen
- Stückelung der Überweisungsbeträge in EUR 50.000,00
- Teilzahlungen
- individuelle Zahlungssavise

Fremdwährung im Überblick

- Geld- und Briefkurse
- Übernahme der Tageskurse von der EZB auf Knopfdruck
- Buchen zum aktuellen Tageskurs
- Kursgewinn/ Kursverlust-Konto pro Währung und Sachkonto
- automatisch Kursgewinn-/ Verlustbuchung bei Zahlung
- automatisches Buchen von Kursdifferenzen beim Jahresabschluss

Premium-Modul im Überblick

- benutzerdefinierte Menüs
- erweiterte Rechteverwaltung
- Abschlussbuchungen
- Belegnummernkreis-Verwaltung
- externe Journalinfo

FibuNet läuft

- auf Windows Terminalservern
- in virtualisierten Umgebungen wie VMWare oder Virtual Box
- unter 32-Bit und 64-Bit Hardware- und Software-Umgebungen

Systemanforderungen

- aktuelle Windows Betriebssysteme mit aktuellen Service Packs
- Details, wie Arbeitsspeicher (RAM), Festplattenspeicher, Prozessoren und Betriebssystem-Versionen finden Sie unter www.fibunet.de